



**Seite 73-85 Rot markiert = Ergänzung bzw. Korrektur**

Index	Gewässer	Typ	Name, Postanschrift für Anmeldung	☎	Winter- pause	Zeile	Luma- lager	Ein- setzen	Ein- liegerp	entso- liefert	Steg/ Stegh	Steg/ Stegh	Parken	Wohn- wagen	Grup- pen	Sanität	Lebens- mittel	nomie	Gastro	sonstiges	
TA6-09-2	Untere Havel	R	Ruderriege Havelberg, Spülnsel 4, 39539 Havelberg ☎ 0152 / 37326708 oder 0160 / 2884987 oder 0152 / 31066739			15	25 B*	●	○				●	Evtl.		●	800	500		*Betten in Bungalows, Frühstück, Selbstversorger-Küche, <a href="http://www.ruderriege-hv.de">www.ruderriege-hv.de</a>	
TA6-10-1	Elbe	YK	WSV Wittenberge	0152-36 39 72 83																	
TA6-17-1	Wakenitz	K	Verein für Kanusport Lübeck, „Lutz Stender + ☎“ streichen	Bootschs.: 0451-34 00 9																Voranmeldung für Übernachtungen über die VKL-Homepage <a href="http://www.vkl-online.de/Kontakt">www.vkl-online.de/Kontakt</a>	
TA6-17-9	Trave		VKL-Lübeck (Priwall) Am Priwallhafen 9	K.Malner: 01578 46 31 35 3																	
TA6-34neu	Greifswalder Bodden	Y	Marina Lubmin, Freesendorfer Weg 5, 17509 Lubmin	038354 4 3086 0160 / 93017732					180 (4m)	●	●	●	●						●	<a href="http://www.marina-lubmin.de">www.marina-lubmin.de</a> ☎, Yachtservice,	
TA6-36-11	Achterwasser	☎	Campingplatz Neppermin	100 Meter vom See entfernt. Die Einsatzstelle ist bei niedrigem Wasserstand sehr sumpfig. In 500m neues Fischrestaurant, 1km Gartenwirtschaft																	
TA6-41-1	Malchiner See	☎	Campingplatz Dahmen, Am Erlengrund 1, 17166 Dahmen	3 99 33 - 733 753																<a href="http://www.campingparadies-dahmen.de/">www.campingparadies-dahmen.de/</a> ☎, ☎, Baumzelte	
TA6-42-4	Peenekanal/ Kummerower See	☎	Peenecamp Neukalen, Schulstraße 3, 17154 Neukalen	039956-29 64 08, 0162-766 29 49	keine	●		●						●	●	●	●	●	●	Waschm., Trockner, W-Lan, <a href="http://www.peenecamp.de">www.peenecamp.de</a> 3km bis Kummerower See (strömungslos)	
	Peene	K	WasserWanderRastplatz „kanuhaus“	Festnetz-☎ neu: 03998-211 90 09 mobil bleibt (0172-7621824) weitere Angaben unverändert																	
TA6-43-4	Peene	K	Kanustation Loitz	Ergänzen: z.Zt. 8 Betten in ☎☎																	
TA6-43-5	Peene	Y	Marina Loitz	Tel. Hafenmeister neu: 01 77-2 71 16 88																	
TA6-47-1	Tollensesee	K	SV Motor-Süd Neubrandenburg	Keine Festnetz-☎ mehr, nur mobil																	
TA6-52-1	Mildenitz	K ☎ ☎ [SI]	Kanu-Camp, Familie Hennig, An der Mildenitz, ...	Weitere Angaben unverändert																	
TA6-52-2	Warnow	K ☎	Wasserwanderrastplatz Naturdorf Eickhof, ...	(unverändert)	keine	●	●	●	○					●	●	●	ja	●*		Hoffladen, Küche	
TA6-54-2	Warnow	R	Olympischer RC Rostock	Gelände ist nur Mitgliedern vorbehalten, <b>keine</b> Aufnahme von Wasserwanderern, Zeile ganz streichen																	
TA6-56-2	Schweriner Innensee	Y	Schweriner Yachtclub, ...						20	●	●	●									
TA6-56-3	Schweriner Innensee	R	Schweriner RG	Alle ☎ streichen, Kontakt nur per Mail erbeten: siehe Homepage, 14 Betten																	
TA6-56-5	Schweriner Innensee	KY [SI]	SV Mecklenb. Staatstheater							●	●										
TA6-56-5	Schweriner Innensee	Y	Schweriner Segelverein... ☎ streichen, neu: Hafemstr.0152-55 34 47 05	keine					60	●	●	●							● im Bhs.		
TA6-56-7	Schweriner Innensee	[SI]	Kanu-u.Kleinselverein Schwerin	☎ streichen, Kontakt nur per Mail erbeten: siehe Homepage																	
TA6-56-9	Heidensee	Y	Marina Nord		keine					●	●	●		20					●	16 FeWos, ☎	
TA6-56-13	Schweriner Außensee	Y	Marina Ziegenwiese neuer Betreiber, neuer Name: Marina Heimathafen, Hr. Gossling, Ziegenwiese, 23996 Bad Kleinen	03841-796574	keine		○		3	○	●	●		○	○					Keine Finnhütten, <a href="http://www.heimathafen-bad-kleinen.de">www.heimathafen-bad-kleinen.de</a>	
TA6-56-14	Schweriner Innensee	YK	SV Post Schwerin: Vereinsname geändert in SV Mecklenburg-Schwerin e.V.	erste Tel.Nr. streichen ...0474																	
TA6-58-1	Müritz-Elde-W	[SI]	Eldekrug Gaststätte bleibt auf lange Sicht geschlossen							●	●	●							2500		
TA6-59-1	Schweriner Innensee	☎	Camping Süduferperle							●	●	●									
TA6-60neu	Müritz-Elde-W	☎	Café u.Pension „Am Brunnen“, Am Brunnen 1, 19370 Parchim	03871-4689776	keine	15	*	●kanu	4	●	●	●	○	4		○	○	●		☎, ☎, ☎, ☎ 20 Betten, <a href="http://www.pensionambrunnen.de">www.pensionambrunnen.de</a>	
TA6-63-4	Jabelscher S.	☎	Campingplatz am Jabelschen See, „Ingrid Leusch“ streichen	untere Tel.-Nr. streichen	Übrige Angaben unverändert																
TA6-65-8	Müritz-Havel-Wasserstraße, Sumpffsee		Baumhauscamp M.Winkel	- existiert nicht mehr, streichen																	
TA6-67-9	Zierker See	K Y [SI]	Yachtheignung streichen WSV Einheit Neustrelitz										○							Vereins-Sporthotel, ca. 10 Zimmer	
TA6-67neu	Görtowsee	☎	Pension Fischerhaus, Fischerhaus 1, 17252 Roggentin OT Blankenförde	03 98 29-2 02 12					Zi*	○				ja	○			○		4 DZ und 4 App (auch f.1 Nacht) ☎, ☎, ☎, ☎, Evtl. Δ anmelden !! <a href="http://www.pensionfischerhaus.de">www.pensionfischerhaus.de</a>	
TA6-71neu	Netzowsee	☎ Δ	Gestüt Lindenhof, Fam. Wagner, Lindenhof 1, 17268 Templin	0 39 87-40 16 18-0	keine	10 (300m)	20	○	○				●	10	☎	○	3000	○		Pension 10 Zi.+Heuhotel, ☎, Anmeldung erwünscht <a href="http://www.gestuet-lindenhof.eu">www.gestuet-lindenhof.eu</a> (( kein Kanuverleih))	

### Allgemeiner Hinweis zu allen Selbstbedienungs-Automatikschleusen:

Wenn die Einfahrt-Ampel auf Rot springt, das Tor aber noch nicht (ganz) geschlossen ist, auf keinen Fall noch hineinfahren. Der Schleusungsvorgang wird dann nämlich automatisch unterbrochen und muss erst durch das Schl.-Personal manuell neu gestartet werden (-kann > 1 Stunde dauern!!)

Seite 2 Zeichenerklärung: neben den erläuterten Zeichen  gibt es noch deren Negativ im violetten Rechteck . Die Bedeutung ist gleich, die Rechtecke sind nicht lagerichtig platziert sondern stehen oft bei den Quartiernamen als Ergänzung.

Seite 4 **Schiffahrtsgewässer und Ausweichpflichten:** §1: „Kleinfahrzeuge“ haben eine Rumpflänge von <20m (<15t entfällt)

**Kennzeichnungspflicht für Kleinfahrzeuge:** Die vorgeschriebene Beschriftung muss in mindestens 10cm großen Buchstaben erfolgen (auch für die kleinsten Kajaks), früher wurden 5cm toleriert, inzwischen wird vielerorts abkassiert!!

Karte 07: Schleuse Parey: UKW-Kanal 02, Tel.: 03385-539 830

- Schleuse Zerben: Tel.Nr. 03 93 44- 966 99 25

Karte 10: Elbe-km 475 li. Rastplatz mit  existiert nicht, Anlegen evtl. neben Fähranleger in Hafeneinfahrt

Karte 11: Löcknitz, Pölz bis vor Dömitz: diese Strecke ist nur gesperrt vom 1.3. bis 30.6. (keine ganzjährige Sperrung)

Karte 14-16: Schleusenzeiten Elbe-Lübeck-Kanal für 2013: Apr. bis Okt. Mo. 7:00-18:40, Di.-Sa. 6:00-21:00, So. 8:00-17:45

Nov.bis März Mo. 7:00-18:40, Di.-Sa. 6:00-20:00, So. 8:00-14:45

Karte 16: Trave km 2,0 li. Restaurant mit neuem Anleger

- Kanaltrave km 3,0 li (gegenüber RC) Kanu Club Lübeck (Rennsportverein), Übernachtung: ???

Karte 17: Travemünde-Priwall: Jugendherberge existiert nicht mehr

- Strandcamping Priwall existiert nicht mehr (muss Ferienanlage weichen)

Karte 18/19: [www.marina-boltenhagen.de/](http://www.marina-boltenhagen.de/) Tel.: 038 825-263 90

Karte 19: Ostsee-Wismar-Bucht (km 45) Hohen Wieschendorf: Die „geplante Marina“ ist in Betrieb: [www.marina-hohenwieschendorf.de](http://www.marina-hohenwieschendorf.de) Hafenmeister: 0177-8884480

Karte 20/21: Fehler bei den Indexzahlen aus Anshriftentabelle TA6-20-3 = Rerik, SV Alt Gaarz (*Index ergänzen*)

Karte 21: Fehler bei den Indexzahlen aus der Anshriftentabelle TA6-21-3 = Yachthafen Kühlungsborn (*Index ergänzen*)

Karte 21/22: Fehler bei den Indexzahlen aus Anshriftentabelle TA6-21-4 (*nicht TA6-21-3*) Feriencamp Börgerende (*Index korrigieren*)

Karte 22: Ergänzende Skizze Hafen Warnemünde und Hohe Düne –siehe letzte Seite

- Rostock: „Jugendgästeschiff“ ersatzlos streichen
- Unterwarnow km 41-42 „Regattastrecke“ streichen

Karte 23: Fehler bei den Indexzahlen aus der Anshriftentabelle TA6-23-4 Wasserwanderrastplatz Dierhagen (*Index ergänzen*)

Karte 24: Fehler bei den Indexzahlen aus der Anshriftentabelle: TA6-24-1 = Hafen Wustrow TA6-24-2 = Hafen Athlagen

TA6-24-3= Regenbogen-Resort Born ; TA6-24-4= Hafen Born TA6-24-5= Regenbogen-Resort TA6-24-6= Meißner's Sonnencamp

Karte 25: Neue Skizze Hafen Barth – siehe letzte Seite

Karte 28: Gristower Wiek/Insel Riems: Damm hat Durchfahrt mit Brücke, siehe Skizze

Karte 30: Bodden/Rügen Vieregge: Neuer Yachthafen in Betrieb (Slip, Tankstelle)


Karte 34: Greifswalder Bodden km 62,2 NE von Lubmin (im Kraftwerkskanal einlaufend rechts) neue „Marina Lubmin“, siehe oben Tabelle

Karte 37: Unteruckersee: „TA6-37-2 Berlin-Usedom-Box“ ist geschlossen, Rasten und Zelten aber z.Zt. weiterhin möglich

- : neue Zeltmöglichkeit am Unteruckersee nördl. des Seesportvereins Prenzlau:  
Bootsvermietung „Camp Solaris Prenzlau“ Tel.: 0174 180 2 180

Karte 42: Teterower Peene km 3 re. Neuer Campingplatz „Peenecamp Neukalen“ siehe Tabelle oben und Karte rechts

Karte 43: Peene Demmin, Brückenöffnung Klappbrücke jetzt: 9:00, 12:50, 17:10, 20:20 Uhr jeweils für 10 Min.

- : Peene Demmin, km 31,9: Der Wasserwanderrastplatz „kanuhaus“ (TA6-43-2) liegt am Nordufer der Peene direkt unterhalb der Straßenbrücke
- : Peene Zeitlow km 40,5: bei dem eingetragenen Rastplatz für Kanu + Rudern auch Liegeplatz für Motorboote
- : Peene Loitz km 42,8: Brücke ist neu, jetzt Klapp-
- : Anschluss-Kartenseite zur Tollense ist nicht 57 sondern 48

Karte 45: Peene, Eisenbahnbrücke Anklam, Öffnungszeiten ab 15.12.2013:

Mo.-Fr. 6:10 / 8:00 / 9:40 / 14:00 / 16:00 / 18:00 / 20:25 Sa. So. + Feiertg. 8:00 / 9:40 / 12:00 / 15:10 / 18:00 / 19:20 / 20:25



Karte **46**: Peenestrom Zecheriner Brücke: ☒ für Kanu am Westufer direkt nördlich der ☒

- : Peene, nördlicher Mündungsarm: Im Sommer durch Seerosen und Schilf zeitweise völlig unbefahrbar (auch für Kajaks), Richtgraben benutzen

Karte **47-48**: Tollense in der Zeit des Krautschnitts (Juli/Aug. u. Sept/Okt) sehr schwer zu befahren, neue Krautsperrern und Krautstau vor den Wehren, ☒ dann sehr mühsam, Info zur Krautung über: Staatliches Amt für Landwirtschaft und Umwelt Vorpommern ☎ 03831-696 0

Karte **48**: Tollense: Biwakplatz/Zeltplatz im Burggarten der Burg Klempenow

- : (Nebenkarte oben) Tollense-km 18,4: Der Broocker Hof hat aufgegeben, Δ und Anschriftenzeile TA6-48-2 streichen

Karte **49**: Trebel Tribsees, km 37,3: Wehr-Skizze 1 streichen (Brücke ist neu gebaut, das Wehr entfernt worden)

- : Anschluss-Kartenseite zur Recknitz (oben links) ist nicht ~~59~~ sondern **50**

Karte **50**: Recknitz km 29,5: Wasserwanderrastplatz Saline 7 existiert nicht mehr

Karte **51**: Warnow: Pegelstände für Befahrungsregelung siehe: [www.warnow-pegel.de](http://www.warnow-pegel.de)

- : Warnow km 56,6 Vorbeck: Wasserwanderrastplatz Gutshof Vorbeck streichen (kein Δ, keine ☒, nur noch Hotel)
- : Warnow-km 54 (Langen Brütz) bis 52,5(Zaschendorf) jetzt komplett gesperrt (bzw. nur mit Ausnahmegenehmigung bei Pegel

>30: <http://www.warnow-pegel.de>

Ansprechpartner: Herr Labes Landkreis Ludwigslust-Parchim, Untere Naturschutzbehörde, Putlitzer Straße 25, 19370 Parchim  
Tel.: 038746242733)

Karte **52**: Warnow: Pegelstände für Befahrungsregelung siehe: [www.warnow-pegel.de](http://www.warnow-pegel.de)

Karte **51, 52, 55**: Verbindungsgraben Gr.Sternberger See zum Luckower see (=Seerahnsbach) ist durch viele Hindernisse nicht mehr ☒

Karte **55**: Mildenitz und Bresenitz: Pegelstände für Befahrungsregelung siehe: [www.warnow-pegel.de](http://www.warnow-pegel.de)

- : Mildenitz, Mühle Dobbertin: ☒ jetzt links bis Schulstr. (310m). Evtl. Ist das Umgehungsgerinne (östlich) befahrbar, aber am Ende Röhre!!, vor Befahrung unbedingt anschauen
- : Mildenitz, Borkow bis Rothener See extrem viele Baumhindernisse, ☒ ist durch Sumpf z.T. nur schwer möglich. Strecke kann daher nur als unbefahrbar bezeichnet werden

Karte **56**: Schweriner Außensee, Flessenow-Ostufur: ca. km 20,7 südl. der kl. Hafenbucht liegt ein scharfkantiges Metall-Tretbootwrack, Faltboote !!!

Karte **57**: Schleuse Findenwirunshier: Selbstbedienung, Schleuse Güritz=Selbstbedienung,

**57-61**: Elde-Müritz-Wasserstraße, Schleusenzeiten im Sommer nur von 9<sup>00</sup> bis **19:30** Uhr

Karte **58**: Müritz-Elde-Wasserstr., Hechtforthschl.=Selbstbedienung, Der Wasserwanderrastplatz vor der ☒ ist geschlossen (+Zaun)

- : Müritz-Elde-Wasserstr. Km 27,7: Wasserwanderrastplatz „Eldekrug“ Das Restaurant ist z.Zt. geschlossen

Karte **60**: Müritz-Elde-Wasserstr. km 74,9 (west): Café-Pension Am Brunnen, Liegeplätze, Zeltmöglichk., Hotelübern., siehe Tabelle oben km 78 Δ, ☒ usw. steichen (gehören zu km 74,9)

- : Alte Elde, Damm bis Matzlow: offiziell vom WSA gesperrt bis Matzlow (wer dennoch fährt, -auf eigene Gefahr)

Karte **62**: Plauer See, Südostufer, Rastplatz bei Suckow streichen (jetzt Anlandeverbod)

- : Drewitzer See: Befahrung generell verboten, nur örtlich zugelassene Boote (ohne Motor) z.B. von Vermietern in ausgewiesenem Bereich erlaubt

Karte **64**: Müritz-Ostufur bei Boek: Stellnetze und eine Steinbuhne knapp unter Wasser, siehe Ausschnitt:

Karte **65**: Anschluss-Kartenseite nach Osten ist nicht ~~76~~ sondern **67**

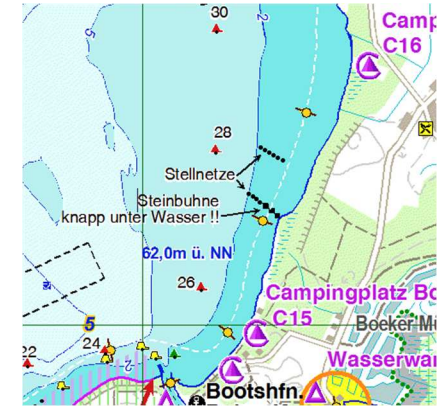
Karte **65/67**: Leppinsee: Shuttle-Service auch von Kanu-Hecht Kratzeburg 0172- 93 23 625 (-fährt auch zum Tollensesee) siehe Index TA6-67-2 auf Seite 84

Karte **65 bis 69**: Schleusenbetriebszeiten: Voßwinkel und Wesenberg: Apr.: 9-17:45Uhr / Mai-Sept. 8:45-19:15Uhr (Mittagspause 13-13:30) /  
1.10.-14.10. 9:00-17:45 Uhr / 15.10.-30.11. 9-15:45Uhr

Mirow, Diemitz, Canow, Strasen und Steinhavelmühle: Apr.: 9-17:45Uhr / Mai-Sept. 7:00-19:15Uhr / 1.10.-14.10. 9:00-17:45 Uhr / 15.10.-30.11. 9-15:45Uhr

Fürstenberg, Bredereiche, Regow, Zaaren, Schorfheide: Apr.-Sept. 7-21:00 / Okt.: 8-18:00 / Nov. 8-16:00Uhr

- : Müritz-Havel-Wasserstraße km 30,3 WWR Baumhauscamp existiert nicht mehr



Seite 4 der Aktualisierung des TourenAtlas TA6, Jübermann-Verlag, Uelzen

Karte 66: Anschluss-Kartenseite bei Rheinsberg: Es geht weiter mit dem TourenAtlas TA5 auf Seite 23 (nicht 30), die ISBN-Nr. des „TA5“ ist 978-3-929540-66-6

- : Rheinsberger Rhin: Pegel-Telefon Obermühle= 03 30 82-407 16
- : Rheinsberger See: Die beiden Rastmöglichkeiten (schwarze Dreiecke) am Nordufer des Sees existieren nicht mehr (bzw. sind gesperrt)
- : Labussee, Schleuse Canow (Skizze 3): Neue Bootsschleppe für Kanu+ Ruderer gebaut + Schwimmstege (Schleusen-Wartezeiten dürften sich entspannen)
- : Labussee, neuer kleiner WWR „Kanucamp Knäkenort“ bei Canow westl. der Einfahrt zur Schleuse, Tel. 0151-400 49394
- : neue Zeltmöglichkeit + Kanuvermietung: „Kanufarm am Heegensee“ Tel. 039828 26902 [www.kanufarm.de](http://www.kanufarm.de),

Lage: in Karte nicht bezeichneter See nördlich des Klenz-Sees, kleiner Verbindungsgraben ist für Kanus befahrbar (ganz dünne hellblaue Linie)

Karte 67: Havel-km 102,6, Babke Detailskizze 2: Die Zeltmöglichkeit besteht nicht mehr!!

- : Havel-km 98 Görtowsee: Im Nordwest-Zipfel des Sees Pension „Fischerhaus“ (mit begrenzter Zeltmöglichkeit nach Anmeldung), siehe Anshriftentabelle „TA6-67-neu“
- : Schleusenbetriebszeit Zwenzower Schleuse/Useriner See (Skizze 3) Apr. + Okt. 10° + 16°, Mai bis Sept. 10:30, 12:30 und 17:30 Uhr
- : Schleusenbetriebszeit Voßwinkel : Apr.-Sept.: 7:00-21:00, Oktober 8:00-18:00, November 8:00- 16:00
- : Schleusenbetriebszeit Wesenberg: März + November: 9-12°, 12:30-15:45, April + Okt.: 9-12°, 12:30-17:45, Mai-Sept.: 9-9:45, 10-13°, 13:30-19:15

Karte 69: Schleusenbetriebszeit Marienthal (Skizze 5): täglich April: 8:30 – 17:15Uhr / Mai-Sept.: 8°-17:45 Uhr / Okt.: 8:30- 16:45 Uhr / Nov. 8:30-16° / Dez-Feb. Keine

- : Anschluss-Kartenseite im Süden: Es geht weiter mit dem TourenAtlas TA5 auf Seite 7 (nicht 15), die ISBN-Nr. des „TA5“ ist 978-3-929540-66-6

Karte 70: Küstrinchenbach: gelber Textkasten unten: „Pony-Shuttle“ bitte streichen (wurde aus Altersgründen eingestellt)

- : Küstrinchenbach km 10,2 kurz vor Mündung in Oberfuhlesee: Die Verbindung zum Lehtsee ist unbefahrbar (völlig verschlammt)

Karte 71: Schleusenbetriebszeit Kannenburg (Skizze 2): täglich April: 8:00 – 17:45Uhr / Mai-Sept.: 7°-19:45 Uhr / Okt.: 8:30- 17:15 Uhr / Nov. 8:30-16:30

/ Dez-Feb. kein Betrieb, Neue ☎-Nr. 03 30 80 – 40 638

- : Templiner Gewässer, ab Ausfluss Röddelinsee bis Mündung Schulzenfließ am Südufer alle Rastmöglichkeiten (schwarze Dreiecke) streichen =3 Stck. (Viele Leute hatten auf diesem Privatgrund Flurschaden angerichtet und begründeten dieses mit „offizieller Rastplatz -siehe Jübermann-Karte“).

**Eine Bitte an alle Nutzer der ▲ - Stellen: Beachtet meine Hinweise in der Zeichenerklärung und verhaltet Euch als guter Gast gegenüber der Natur und Grundbesitzern, nicht als Rambo! Meine Karte ist kein Alibi für Euer Fehlverhalten!!**

