

Dieses PDF-Dokument aktualisiert die alte, 1. Auflage. Die Neuauflage enthält eine völlig überarbeitete und aktualisierte Anschriftenliste, zusätzliche Karten und Karteninhalte. Bei Korrekturhinweisen prüfen Sie daher, ob diese nicht bereits in der 2. Auflage berücksichtigt wurden.

Anschriftentabelle: Rot markiert = Ergänzung bzw. Korrektur

Index	Gewässer	Typ	Name, Postanschrift für Anmeldung	☎	Winter-pause	Zelte	Luma-lager	Ein-setzen	Yacht-Liegepl.	Falken-entsorgung	Wasser am Steg/Stellpl.	Strom am Steg/Stellpl.	Parken	Wohn-wagen	Grup-pen	Sanitär	Lebens-mittel	Gastro-nomie	sonstiges	
TA1-29-7	Ostsee	Ⓒ	Camping Möltenort, Uferweg 24, 24226 Heikendorf, neuer Pächter:	☎ 04-31-2 39 45 29 Fax 04 31- 2 39 85 61	Okt-Apr.	8	○	●	*	●	●	●	●	20	○	●	SB-● (bis 20°)	● 800	*Bojenfeld direkt vor dem Platz, www.campingplatz-moeltenort.de	
TA1-29-10	Schwentine	K	TSV Klausdorf v. 1916 www.kanuklausdorf.de																0431/79653 Anschrift + Tel. geändert, aktuelle Daten aus Internet holen	
TA1-31-7	Schlei	Y	Yachthafen Bohnert-Hülßen, 24354 Bohnert (Campingplatz Hof Hülßen streichen)		15.10.-März	○*	○	●	20	○	●	●	●	○	○	●	○	○	Zeltweise am Anleger kann z.Zt. noch benutzt werden, teuer!	
TA1-32-15	Schlei	Ⓒ	Zeltplatz Schleswiger Kanuten Otto Kaufhold, Husumer Str. 15, 24837 Schleswig	0 46 21- 2 72 60 zusätzliche ☎-Nr. streichen		●	○	●	○	○	○	○	○	9	○	○	○* 2000	●	*nur ☎, www.skc-schleswig.de	
TA1-41neu	Gr.Plöner See	▲	djo-Jugendfreizeitstätte Bosau, Stadtbeker Str. 23715 Bosau	04527-220 Fax -353	keine	50	25*	○	○					○	○	○	○	●	+122 Betten, ☎+Unterricht, ☎, W-Lan, www.djo-bosau.de	
TA1-47-6	Eider	Ⓒ	Eidertal-Camping...	04803-1058		25 100m		○	8	●	●	●	●	45			○+●	●	☎+☎-Abstellraum, ☎, Freibad, Spielplatz, Mini-Markt Gutbürgerliche Küche, www.eidertal-camping.de	
TA1-54-4	Stör	K	Itzehoer Wasserwanderer			>20													Vergrößertes Gelände!, übrige Angaben siehe Atlas	
TA1-59-1	Trave	K	BV Obertrave, Rolf Erdorf, Besttorstr. 10, 23843 Bad Oldesloe	0 45 31-1 69 54 90															übrige Angaben unverändert	
TA1-59-2	Trave	K	SV Hamberge, Kanusparte, Joachim Rausch	045 33- 34 31		10	(5)	●	○	○	○	○	○	○	○	○	○	○ 1000	○ 500	Auch f. Ruderer, Bäcker, www.svhamburge-kanu.de
TA1-60-5	Wakenitz	K	Verein für Kanusport Lübeck, „Lutz Stender + ☎* streichen	Booths.: 0451-34 00 9															Voranmeldung für Übernachtungen über die VKL-Hompage www.vkl-online.de	
TA1-64-7	Elbe	K	Kanu-Club Geesthacht neuer Bootshauswart Roland Ubechel: 04152-15 94 915																(übrige Angaben unverändert)	
TA1-66-1	Alster	K	Alster-Canoe-Club, kanustation@alster-canoe-club.de alte Adresse + ☎ streichen!			10	○	●	○	○	○	○	○	○	○	○	○	○	Nur für DKV-Mitglieder	
TA1-66-25	Süderelbe	K	WV Süderelbe, Postfach 90 23 32, 21057 Hamburg	0171 657 1807	keine	20	(6)	●	○	○	○	○	○	3	●	●	○ 1500	○	www.wv-suederelbe.de	
TA1-72-4	Hadelner K.	Y	Sportboothafen Bederkesa, ☎04745-6710 von 10-12°/15-17°+21° oder Touristinformation 04745-9433-5		15.10.-31.3.	○	○	●	80	○	○	○	○	○	○	○	○ 300	○ 300		

Seite 4: Kennzeichnungspflicht für Kleinfahrzeuge: Die vorgeschriebene Beschriftung muss in mindestens 10cm großen Buchstaben erfolgen (auch für die kleinsten Kajaks), früher wurden 5cm toleriert, inzwischen wird vielerorts abkassiert!!

Karte 23: Travemünde-Priwall: Jugendherberge existiert nicht mehr

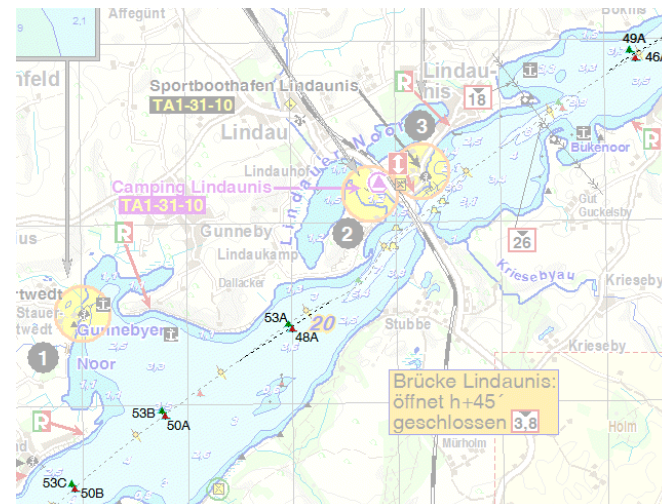
Karte 26: Fehmarn, Orther Bucht-Ostseite: gutes ☎ für Kanuten im Ort „Gold“ südwestl. Albertsdorf (gebührenfreier Parkplatz)

Karte 29: Hagener Au: Die Detailskizzen in Probsteierhagen und Lutterbek fehlen, ebenso die Skizze der Schwentine km 0,0. Bei Interesse Datei unter <http://www.juebermann.de/Artikel/TA1/TA1-29-Wehrskizzen.gif> herunterladen =92 kbyte

Karte 31: Schlei-km 16 bis 22,8: Vier neue Tonnenpärchen. Fahrinne verschiebt sich z.T. um ca. 50m

- Schlei-km 24,3: Campingplatz Hof Hülßen TA1-31-7 streichen,
- km 13 ☎-Karschau streichen, km 11,5 ☎-Winnemark streichen

weiter auf Seite 2



Karte 32: Schlei: Stexwiger Enge: Veränderung von Seezeichen, siehe [Ausschnitt rechts](#):

- Jugendzeltlager Selker Noor, Kontakt über: Anke Eichhorst, Plettenberg, 24884 Selk, 04621 – 34479 <http://selkernoor.de>



Karte 33: Koordinaten: unten links 09°54' muss 09°53' lauten

- Schlei Kappeln:  südl. Str.- verlegt, -ist jetzt nördlich der  mit Slipanlage

Karte 35: Koordinaten: unten links 09°27' ist 09°24' unten rechts 09°43' korrigieren in 09°42'

- Flensburger Förde, bei Fahrensodde Sperrgebiet (Munition), unbedingt beachten, Kontrollen, nur für Kanu ganz dicht unter Land passierbar, [siehe Ausschnitt](#):
- Flensburger Förde, DK, Insel Okseøer bei Gasthaus Zeltmöglichkeit
- Nybøl Nor (nordöstlich Egersund) bei Bøsbæk (über dem ø) Dänischer Übernachtungsplads Δ+Rastpl.
- Flensburger Förde, DK, km 176,3 Illerstrand: Dänischer Übernachtungsplads Δ+Rastpl.

Karte 37: **Scholmer Au/Neuer Bongsieler Kanal**, „Schöpfwerk “ ist jetzt immer offen und 

- **Lecker Au km 19,4** Leck, Steg oberh. B199-: neuer Schwimmsteg, , Rastpl.

Karte 39: Auf eine Befahrung oberhalb Tarp bitte ganz verzichten (ganzjährig freiwillige Selbstbeschränkung), Rot-Grün-Pegelregelung entfällt

Karte 40: Treene km 34,4 Wehr unterhalb Treia ist umgebaut, Sohlgleite mit befahrbarem Borsten-Fischpass (kein Treidelsteg, kein Auf- oder Abwärtstreideln).


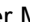

Das Wehr unterhalb (km 33,3) ist evtl. ganz links vorsichtig ,  fast unmöglich

- Treene km 17,3 rechts: neuer Wasserwanderrastplatz Fresendelf, Steg, Δ, keine Sani (außer Plumsklo)



Karte 41: Stadtschwentine Plön, Skizze 4a: Situation im UW jetzt bei NW verbessert (nicht aufwärts befahren)

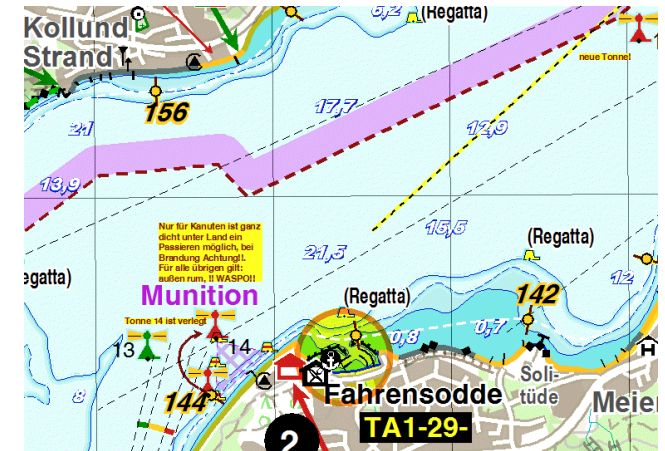
- Gr.Plöner See / Kl.Plöner See, Skizze 4b Spitzenort: Neue befahrbare Borstengasse (aufwärts treidelbar) Im Oberwasser kurz vor o.g. Gasse neue Fußgängerbrücke zum Campingplatz
- Gr.Plöner See, „DJO-Heim“ am Süden des Sees siehe Tabelle oben TA6-41-neu
- **Entdecken Sie einen Umweltsünder (Müll oder Rasenschnitt wird gerade ins Wasser geworfen, Auto wird am Ufer gewaschen...)** bitte umgehend den Umweltschutztrupp unter 0170-798 58 66 informieren!! (Bereich: Schwentine)

Karte 42: Schwentine, Preetz, Kirchsee: Neue Kanu-Einsetzstelle im Nordostbereich des Kirchsees, [siehe Ausschnitt](#):

- Alte Schwentine –Nebenkarte unten-links: „Fischerkahn zwischen Bornhöveder- u. Schmalensee: Wenn man sich möglichst einen Tag vorher anmeldet, räumt der Fischer seinen Kahn weg und man kann hindernisfrei passieren: Johann Christophersen, Tel.: 0 43 23- 63 45
- Alte Schwentine, Skizze 2 „Depenauer Mühle“,  noch möglich, das Grundstück zur  völlig verwildert/unpassierbar
- Alte Schwentine km 12 bis 9 viele Baumhinderrisse, nur für K1 

Karte 43: Westensee: Gelber Textblock zur Befahrbarkeit: Geänderte Tel.Nr. des  für Befahrungsmarke: 0151-50 10 79 05

- Flemhuder See: Der  am Westufer ist ein privater FKK-Platz ohne Aufnahme von Gästen
- Flemhuder See: Die -Stelle Achterwehrkanal - Flemhuder See liegt etwa 300m nördlicher (beim km-Zeichen)



Karte 45: Haaler Au: Rast- und Biwakplatz direkt vor der Mündung streichen!

- Eider, Lexfähre-Schleuse (Skizze Nr.2) ☞ für K besteht anscheinend nicht mehr, also nur Schleusung möglich

Karte 46: Eider, Umtragestelle im Zentrum Rendsburgs zur Untereider: Skizzenkreis ist schon da, hier kommt die Skizze

Karte 51 Stör: Zwölf Kilometer der Stör von Neumünster bis zur Bünzau-Mündung werden naturnah gestaltet. Momentan sind die Bagger bei Arpsdorf.

Bis zum Herbst 2010 soll alles fertig sein. Im Link Genauerer: <http://www.kn-online.de/lokales/neumuenster/104019-Mittlere-Stoer-wie-vor-100-Jahren.html>

Karte 52: Osterau, Wildpark Eekholt: Frühjahrs-Sperrung bis 30.6. verlängert

Karte 51/53: Stör-km 12,8 letzte „Stufe ≈...“ ist nur kleiner Schwall, dafür unter der ☞ vor Mündung Bünzener Au (km 11,5) „Stufe ≈ ergänzen

Karte 53: Stör-km 8,7 Willenscharen, Rast + ☞ jetzt hinter der ☞ rechts

- Stör-km 6,7 Fitzbecker Brücke: bei NW kleine Stromschnelle mit Aufsetzgefahr, Faltboote !!, ggf. ☞
- Stör-km 5,3, oberhalb des Wehres rechts Rast + ☞ ergänzen
- Stör-km 0,0, vor dem Steg links Rastplatz ergänzen
- Bramau, Wrist: ☞ jetzt ca. 100m oberhalb der ☞ rechts

Karte 54: Stör-km 19,5 Breitenburger Schleuse: -wurde in ein Siel umgebaut, innen kein Hafen mehr, der Münsterdorfer YC hat an seinem Steg in der Stör nur selten Gastliegeplätze, Aussetzen für Kanu und Rudern unmöglich, Sieldurchfahrt strengstens verboten, Skizze Nr. 1 ersatzlos streichen

- Stör-km 24,9 rechts direkt vor Itzehoer WW: neuer Schwimmsteg, sehr gute ☞ bei jedem Tidenstand. Direkt am Steg Parkplatz. Die Steganlage liegt in der Zeit von Anfang April bis Mitte Oktober im Wasser.
- Stör-km 28,1 Brücke in Heiligenstedten = Klappbrücke, Brücken-Tel. 04821 - 8 43 25

Karte 55: Bekau, km 5,8 (nördl. Krummendiek) ☞ + Rastpl. Am Schöpfwerk li. neuer Steg für ☞, ☞ zur Stör nur bei HW, sonst abwarten bis sich Siel öffnet

- Osterau km 0,7 Bad Bramstedt. Gegenüber vom Freibad (am linken Ufer) kleiner neuer Wasserwanderrastplatz mit Grillplatz, Holzbänke..., Platz für ca. 5 Zelte, Schlüssel für Toilette: Tourismusbüro Bad Bramstedt, ☎04192-50675, mail touristinfo@bad-bramstedt.de

Karte 56: Krückau (gemeldete Baumhindernisse): bei km 5,9 (beim ersten großen Baum) Links halten. Gut ≈

2. nach Zusammenfluss Eckholter Au/Krükau, ca. 20m vor der Fußgänger-☞. Rechts halten. ☞ rechts gut möglich.
 3. Seit 2 Jahren: 10m hinter Zusammenfluss Offenau/Krükau. Links ≈. ☞: bei den ☞ ☞ ☞ und ca. 30m unten rechts möglich.
- Krückau, Hafen Elmshorn, z.Zt. Klappbrücken-Neubau

Karte 57: Obere Alster oberhalb Naherfurth: Ergänzung zur rot markierten Strecke: ganzjährig gesperrt. siehe auch

http://sh.juris.de/sh/ObAlstNiedNatSchGV_SH_2004_P1.htm

- Alster, Naherfurt bis Wulksfelde: Baumhindernisse (Gewässer wird nicht mehr geräumt)

Karte 58: Trave km 44 (zwischen Bad Segeberg und Högersdorf) kleine Stufe ergänzen, bei NW Faltboote !! (evtl. überheben/☞) sonst ≈, bei höherem Wst. unsichtbar

Karte 59: Trave km 23,4 (unterhalb Bad Oldesloe): Das Wehr ist umgebaut zu einer Sohlgleite, immer noch unbefahrbar, aber keine Lebensgefahr mehr, li. ☞

- Herrenteich in Reinfeld: Gesamter See = privat und nur mit Genehmigung/Gebühr befahrbar

Karte 60: Trave km 2,0 li. Restaurant mit neuem Anleger

- Kanaltrave km 3,0 li (gegenüber RC) Kanu Club Lübeck (Rennsportverein), Übernachtung: ???
- Betriebszeiten der Hubbrücke Kanaltrave km 5,5 geändert (Zeiten gelten auch für die neue ☞ 500m unterhalb): Werkt. 6-20:30 Uhr, So.-u. Feiert. 8-10:00 Uhr, **Kein** Betrieb: Neujahr, Oster- Pfingst- u. Weihnachtstagen u. 1. Mai
- Trave – km 5,1 Skizze Nr. 2: Das Umtragen Wakenitz-Trave ist über Fußgängerampel gefahrlos möglich
- Trave – km 6 (Burgtorhaven Lübeck) Neue Klappbrücke: „Eric Warburg Brücke“
- Untertrave NSG Dummerdorfer Ufer, Anlegeverbot **ganzjährig** und gilt bereits ab km 17, **neuer Trittstein** für K+R bei km 18
- Wakenitz km 12, Schnellstr.-☞-B75: Unter der ☞ gute ☞ und großer Parkplatz, Zufahrt über Karl-Ross-Weg



Karte 60-63: Schleusenzeiten Elbe-Lübeck-Kanal für 2013: Apr. bis Okt. Mo. 7:00-18:40, Di.-Sa. 6:00-21:00, So. 8:00-17:45
Nov. bis März Mo. 7:00-18:40, Di.-Sa. 6:00-20:00, So. 8:00-14:45

Karte 61: Farchauer Mühle, Umtragestelle Kuchensee- Schaalsee-Kanal: Die Schaalseekanalstrecke bis zum „Stau, meist ⚡“ ist gesperrt und muss ebenfalls ⚡ werden, „Stau“ außerdem meist ✕. ☒ östlich der Str.-⚡ Ratzeburg-Schmilau mit Steganlage.

- Schaalseekanal: Baumaßnahmen sind abgeschlossen, der Kanal ist seit dem 14. Mai wieder befahrbar

Karte 63: Schleuse Lauenburg, Tel.Nr. 04153 5973-11, UKW 22

Karte 63/64: Elbe-Seitenkanal, Schiffshebewerk Scharnebeck: Tel.: 04136-9126-0, UKW 64, Schleusenzeit durchgängig außer 24.12.-27.12. und 31.12. bis 2.1.

Karte 64: Skizze Nr.7 Neetze-Düker: Von Osten auf der Neetze kommend nicht li. ☒ (verschlammt) sondern re. ☒ und auf dem Deich zurück bis zur Rampe hinunter zum Kanal

- Schleusenbetriebszeiten Ilmenau: Apr.-Okt. Mo.-Fr. 10-15°, Sa, So, Feiertg. 10-16°Uhr, immer tel. anmelden (Nr.- siehe Skizze 1 Bardowick)
- Schleuse Wittorf (Skizze 2) defekt/baufällig, auf nicht absehbare Zeit gesperrt

Karte 65: untere Bille: Von der Elbe aus aufwärts bis zur BAB-⚡-A1 auch für Ruderer + Yacht ⚡

- Neuengammer Durchstich auch für R4 ⚡ (außerhalb der Sperrzeit), im Sommer beschwerlich durch Seerosenfelder
- Gose Elbe: oberhalb Hitscherberg nur für R2 eingeschränkt ruderbar **und** im Sommer beschwerlich durch Seerosenfelder
- Ilau (Ilmenau) Skizze 1 „Ilausiel“: Durch Gitter immer ✕
- Süderelbe km 615 Nordufer (direkt hinter den Elbbrücken) ergänzen: Kanuverein WV Süderelbe, siehe Tabelle oben: TA1-66-25
- Oberrelbe km 607,5: Zeltplatz WV Süderelbe liegt ca. 200m unterhalb in der kleinen Bucht

Karte 66: Tiefstack-Schleuse, neue Telefon-Nr. **040-4 28 58 25 33**

- Ab 1.1.2011 Verkleinerung des **Zollhafens** um >96%, damit ist er für den Sportbootverkehr nicht mehr von Bedeutung. Gelber Textblock: <...Zollhafen: Befahrung erlaubt, K + R Personalausweis bereithalten> hat nur noch Bedeutung für die Mini-Restfläche, siehe Kartenausschnitt:

Karte 68: Kilometrierung Schwinge fehlt: Schleuse Stade = km 0 (für auf- und abwärts), Mündung = km 4,7 aufwärts: Brücke B 73 = km 3,9, Brücke Schwinge-Fredenbeck = km 15,4, Schwinger Steindamm (auf Kte 75) = km 20, Willaher Moor (auf Kte 75) = km 24,5

- Die Schwinge ist ab Schwedenschanze bei Groß Thurn bis Stade für R4 immer ⚡

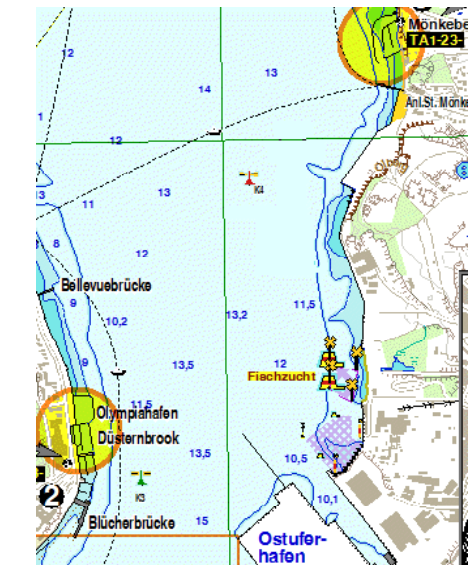
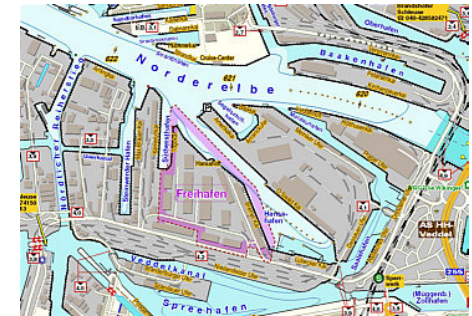
Karte 68/69: Wischhafener Süderelbe südlich Dornbusch auch bei THW für Ruderer ✕

Karte 69: Stör km 41,7 links bei „NBC“: hoher Schwimmsteg mit abgesenkter Kajakplattform, tideunabhängige Rastmöglichkeit

Karte 72: Hadelner Kanal-km 32,1, beidseits am Kanal Sportboothafen Bad Bederkesa, siehe Tabelle oben unter TA1-72-4



- Fa. Sail&Event in Bad Bederkesa ist erloschen, Eintrag streichen (auch auf Seite 86)

Karte 73: Kilometrierung der Oste ist fehlerhaft: stromauf zählend steht bei Brauel der km 35 und 9 km oberhalb bei Weetzen erneut 35: bitte korrigieren: km 35 bei Weetzen = km 44, km 40 wird zu 49 usw. bis km 55: wird zu 64



Karte 73+74 Oste (Heeslingen bis Bremervörde):  nur an gekennzeichneten Stellen, Nachfahrverbot von 1h vor Sonnenuntergang bis 1h nach –aufgang, Bootsgröße max. 6m/1m, Mindestpegel siehe: www.pegelonline.nlwkn.niedersachsen.de , gültig ist frühestens der Wert vom Vortag:

Pegel Rockenstedt: Oste ab Heeslingen: **690cm**, -ab Godenstedt **680cm**, -ab Rockenstedt **670cm**

Für den **Oberlauf Oste und Nebenflüsse** ist die Befahrung nur vom 16. Juli bis 31. März erlaubt unter folgenden Voraussetzungen: •  nur an  und Wehren, • Mindestpegel = Rockenstedt **730cm** für **Oste** oberhalb Heeslingen + Nebenflüsse (**Ramme, Mede, Twiste, Bade, Bever**),



• Nachfahrverbot von 1h vor Sonnenuntergang bis 1h nach –aufgang, • Bootslänge max. 4,5m, • Bootsbeschriftung beidseitig (>5cm): DKV-Mitglieder: Bootsname, Vereinsname, DKV-Wimpel, -Ausweis, Nichtmitglieder müssen ihre Boote beim Landkreis registrieren lassen, • mindestens ein Teilnehmer muss nachweislich eine Qualifikation für Sicherheit und Ökologie eines Landeskanuverbandes besitzen, • Befahrung muss dem Landkreis mindestens 24h vorher angezeigt werden, dieser kann innerhalb dieser Frist widersprechen! Weiter Einzelheiten siehe:

Amt für Naturschutz und Landschaftspflege, Hopfengarten 2, 27356 Rotenburg (Wümme), Tel.: 04261 / 983-2802 oder -2801

http://www.lk-row.de/city_info/webaccessibility/index.cfm?region_id=160&waid=268&design_id=9926&item_id=849955&modul_id=15&record_id=23303&keyword=0&eps=20&cat=0

Kommentar: Hier werden schwarze Schafe zum Anlass genommen eine ganze Sportart zu kriminalisieren. „Sucht bitte eure Erholung zukünftig auf den Malediven, der Dreck der Flieger bleibt ja oben.“ Wie wäre es mit einem Berufsverbot für Politiker und Bänker? –die können mit Geld nicht umgehen. (sorry, dass musste aber mal raus, nachdem ich den Kreis Rotenburg verarztet hatte)

Karte 74: Oste-Hamme-Kanal: Wassertiefe muss an der Einstiegsstelle >40cm betragen (Landkreis Rotenburg-W, siehe oben)

Karte 77a: Este, Moisburg. Unterhalb der Mühle existiert jetzt ein neuer Steg, nur noch 300m  (bitte Rücksicht auf Anwohner nehmen, ruhig und zügig )

Karte 80: Elbe-Seitenkanal, Schleuse Uelzen: Tel.: 058 02-98 760-0, UKW 65, Schleusenzeit durchgängig außer 24.12.-27.12. und 31.12. bis 2.1.

Karte 82: Elbe-Seitenkanal, UKW-Kanäle geändert: Richtung Lüneburg jetzt Kanal 64, Richtung Uelzen 65

Karte 83: Kieler Förde: Hörn-Klappbrücke in Kiel beim Hauptbahnhof, Brückenwärter:  04 31-5 94 12 63

- Kieler Förde, zwischen Ostuferhafen und Mönkeberg ein Fischzucht-Sperrgebiet ergänzen, [siehe Ausschnitt re.:](#)

Karte 84: Norderelbe, km 622: Keine Tankstelle mehr beim Schiffbauwerft (Baustelle Elb-Philharmonie)

- Ab 1.1.2011 Verkleinerung des **Zollhafens** –siehe oben Text für Karte 66

Karte 85: Tiefstack-Schleuse, neue Telefon-Nr. **040-4 28 58 25 33**